

VALDUR

Tekniskt Datablad



Made in  Sweden

VALDUR – Teknisk produktbeskrivning:

Dimensionerad för 100 000 timmars drift med material med lång livslängd. Korrosionsbeständig glasfiberförstärkt SMC-termosetkomposit.

Ingen lack som åldras.

Inget skydd som kan flagna.

Repor påverkar inte materialets korrosionsbeständighet.

Elektriskt isolerande höljet bidrar till ökad elsäkerhet.

Patentsökt integrerat värmeavledningssystem som säkerställer stabil temperaturkontroll och lång livslängd. Utvecklad för stabil drift även vid omgivningstemperaturer upp till +35 °C.

Komposit med lägre CO₂-avtryck än pressgjuten aluminium.

Låg materialvikt för enklare hantering och installation. Armaturhus i komposit vikt: 1,8 kg (totalvikt med komponenter från 3,5 kg).

Programmerbar drivdon Philips/Signify Xitanium.

DALI-2 och CLO vid behov.

Optik för gata, GC-väg och park m.m.

Philips/Signify LED-moduler 2200K–5700K.

Amber-alternativ 1900–3000K med reducerad blåljusandel.

Radiotransparent konstruktion för integrerad IoT.

Ljusgrå



Svart



Tekniska data:

	Livslängd 100 000 h		Ta -40 ~ +35 °C	IP66	CE	
IK08			25års garanti på armaturhuset **	5 års Funktionsgaranti ALEM-09		

• Drivdon Philips:

- Philips Xitanium LP - Lite programmable (**Standard**)

Alternativ:

- Philips Xitanium FP - Full programmable
- Philips Xitanium SR - Sensor Ready
- Philips Xitanium CR - Connected Ready

• LED-moduler Philips:

- LED Fortimo Fastflex UHE, Ultra hög effektivitet (**Standard**)

Alternativ:

- LED Fortimo Fastflex HE, med Varma färgtemperaturer
- LED Fortimo Fastflex Color Revive med Hög färgåtergivning

- **Optik:** LEDiL STRADA DWC 2x2. IESNA Type III (medium)

Alternativ: Flera ljusfördelningar tillgängliga

- **Färgtemperatur:** 2200K, 2700K, 3000K, 4000K, 5000K

- **Färgtemperatur Amber optik:** 1900K-3000K

- **Färgåtergivning:** CRI 70 (**Standard**), ColorRevive CRI 80

- **Livslängd:** >100 000 timmar (L90/B10)

- **Temperatur:** -40 till +35 °C

- **Anslutningskabel:** VALDUR 10-20: 6m. VALDUR 30-60: 8m.

VALDUR 100: 10m. Specialbeställ valfri kabellängd.

- **Kapslingsklass:** IP66

- **Nätspänning:** 220-240 V / 50-60 Hz

- **Startström:** 120 A / 277µs

- **Skyddsklass:** Klass II

- **Kupa:** Härdatglas 4 mm. Alternativ: Frostat glas

- **Vandalklass:** IK08

- **Material:** Glasfiberförstärkt SMC-termosetkomposit

- **Fästelement:** Rostfritt stål 316 (marinkvalitet)

- **Färg:** Ljusgrå, svart (Rek. lack för att behålla den djupa kulören), eller valfri färg kan special beställas.

- **Vikt:** från 3.5-4.2 kg

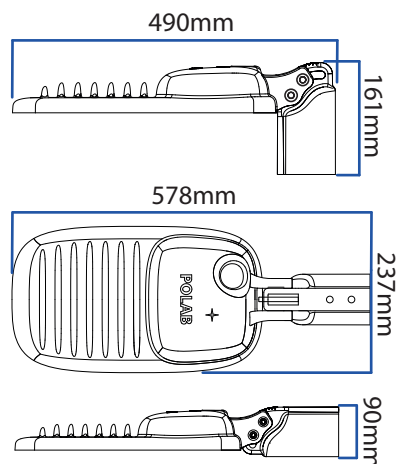
- **Installation:** Ø 48 eller 60 mm

- **Adapter Ø48mm:** För centrering av armatur på rör/stolpe

- **Överspänningskydd:** Integrerat i drivdon

Alternativ: separat SPD överspänningskydd 10kV

Måttskiss:



Vindarea:
0,033 m²

25 års garanti på armaturhus

Armaturhuset i termosetkomposit omfattas av 25 års garanti avseende bibehållen hållfasthet och strukturell integritet vid normal användning och korrekt installation.

Garantin gäller armaturhusets bärande konstruktion.

Ytliga förändringar såsom blekning eller naturligt åldrande av ytan omfattas inte.

**

Optik – LEDiL 2x2-system

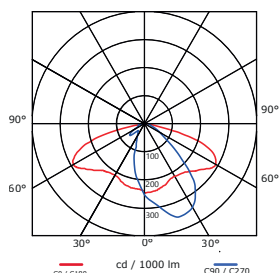
Brett utbud av professionella väg- och områdesoptiker:

- Smala gator, huvudleder och torg
- Parker och öppna ytor
- Symmetrisk eller asymmetrisk ljusbild
- Reflektor- eller linsoptik
- Amber-lins och bakljusskydd som tillval

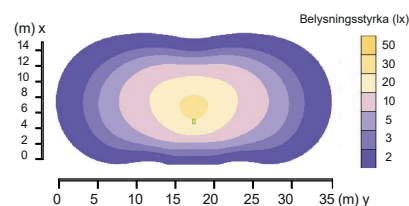
Optiken optimeras efter montagehöjd, stolpavstånd och önskad belysningsklass.

Ljusfördelningskurva:

VALDUR standard lins
LEDiL STRADA DWC 2x2.
IESNA Type III (medium)



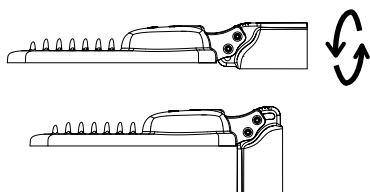
Beräkningsresultat färgskala:



VALDUR 30, 4000K, 3946 lm
LEDiL Strada DWC
Stolphöjd 6m

Flexibilitet i installation

- Horisontell stolparm – 180° justerbar
- Vertikal stolptopp – 90° justerbar



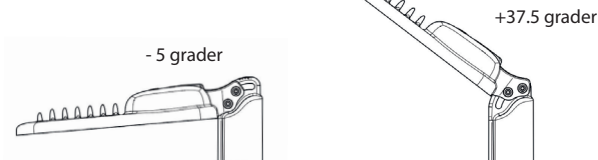
Fästet kräver omrotation vid ändring mellan horisontell och vertikal position.

Armaturen kan beställas med förinställd vinkel från fabrik. Bulkpackning av armaturer finns som tillval.

Max. vinkel arm (180°)



Max. vinkel rak stolpe (90°)



Anslutningskabel:

VALDUR 10-20: 6m förmonterad kabel
VALDUR 30-60: 8m förmonterad kabel
VALDUR 100: 10m förmonterad kabel

Önskas annan kabellängd?

Specialbeställning av valfri längd är möjlig. Kabeln kan även beställas med styvare utförande för stolpar med lång arm.

VALDUR adapter för Ø48mm rör



Adapter för stolpe/rör med Ø48mm diameter. Centrerar armaturen i röret och förenklar monteringen.

VALDUR standard effekter, artikel-nr & E-nr:

Produkt - 3000K

VALDUR 10, 1805 lm, 12.0 W, 150.0 lm/W, 220 mA, 6m kabel
VALDUR 20, 2443 lm, 15.8 W, 154.6 lm/W, 294 mA, 6m kabel
VALDUR 30, 3946 lm, 22.9 W, 172.0 lm/W, 300 mA, 8m kabel
VALDUR 40, 5669 lm, 33.6 W, 158.0 lm/W, 454 mA, 8m kabel
VALDUR 60, 7472 lm, 44.6 W, 159.0 lm/W, 404 mA, 8m kabel
VALDUR 100, 10147 lm, 65.8 W, 157.0 lm/W, 588 mA, 10m kabel

Produkt - 4000K

VALDUR 10, 1832 lm, 12.0 W, 152.7 lm/W, 220 mA, 6m kabel
VALDUR 20, 2443 lm, 15.5 W, 157.5 lm/W, 294 mA, 6m kabel
VALDUR 30, 3946 lm, 22.5 W, 175.9 lm/W, 295 mA, 8m kabel
VALDUR 40, 5669 lm, 33.3 W, 170.0 lm/W, 447 mA, 8m kabel
VALDUR 60, 7472 lm, 45.6 W, 163.7 lm/W, 398 mA, 8m kabel
VALDUR 100, 10147 lm, 63.8 W, 159.9 lm/W, 574 mA, 10m kabel

Produkt - 1900K Bio med Amber

VALDUR 10, 1805 lm, 16.8 W, 107.0 lm/W, 320 mA, 2x4, 6m kabel
VALDUR 20, 2443 lm, 22.1 W, 110.0 lm/W, 288 mA, 2x6, 6m kabel
VALDUR 30, 3946 lm, 31.5 W, 125.0 lm/W, 474 mA, 3x6, 8m kabel
VALDUR 40, 5669 lm, 44.9 W, 126.0 lm/W, 451 mA, 3x6, 8m kabel
VALDUR 60, 7472 lm, 66.1 W, 113.0 lm/W, 606 mA, 3x6, 8m kabel

LJUSGRÅ

Artikel nr	E-nr
VL010-30K-GRY - 7729476	
VL020-30K-GRY - 7729477	
VL030-30K-GRY - 7729478	
VL040-30K-GRY - 7729479	
VL060-30K-GRY - 7729480	
VL100-30K-GRY - 7729481	

SVART

Artikel nr	E-nr
VL010-30K-BLK - 7729488	
VL020-30K-BLK - 7729489	
VL030-30K-BLK - 7729490	
VL040-30K-BLK - 7729491	
VL060-30K-BLK - 7729492	
VL100-30K-BLK - 7729493	

VL010-40K-GRY - 7729470	
VL020-40K-GRY - 7729471	
VL030-40K-GRY - 7729472	
VL040-40K-GRY - 7729473	
VL060-40K-GRY - 7729474	
VL100-40K-GRY - 7729475	

VL010-40K-BLK - 7729482	
VL020-40K-BLK - 7729483	
VL030-40K-BLK - 7729484	
VL040-40K-BLK - 7729485	
VL060-40K-BLK - 7729486	
VL100-40K-BLK - 7729487	

Artikel nr	E-nr
VL010-19K-GRY - 7729494	
VL020-19K-GRY - 7729495	
VL030-19K-GRY - 7729496	
VL040-19K-GRY - 7729497	
VL060-19K-GRY - 7729498	

Artikel nr	E-nr
VL010-19K-BLK - 7729501	
VL020-19K-BLK - 7729502	
VL030-19K-BLK - 7729503	
VL040-19K-BLK - 7729504	
VL060-19K-BLK - 7729505	

Beställ med Zhaga sockel

Zhaga över eller under monterad. Philips Xitanium SR för att kombinera med styrning (nod och sensor).



Zhaga under monterad



Zhaga top monterad

Beställ med inbyggd AirGlow Radiomodul

AirGlow by LumenRadio. Radiomodul kan beställas fabriksintegrerad i armaturen eller monteras via Zhaga-sockel med Nod.

Mesh-baserad kommunikation med god räckvidd lämplig för installationer med längre stolpavstånd.

Trådlöst mesh-baserat styrsystem (MiraMesh). Zhaga Book 18, DALI-2 och D4i-kompatibelt.

- Astrour, tids- och närvarostyrning
- Upp till 200 noder per zon
- Scenlogik med prioritet (närvaro > tid > astro)
- App-baserad driftsättning via Bluetooth
- Självläkande och störningstålig kommunikation

Beställ med Tridonic styrning eller PIR

Tridonic Nod för smart styrning. Finns med gateway lösning. PIR-sensor känner av värmeförändringar från människor och aktiverar ljuset vid närvaro.

Beställ med radar styrning från Comlight

24 GHz Doppler-radar för realtidsstyrd dimning av gatubelysning. Detekterar rörelse (inte värme) och fungerar stabilt i regn, snö och nordiskt klimat.

- Snabb respons för ökad trygghet. Reagerar direkt på rörelse i realtid.
- Detekterar även cyklisterna och fordon på längre avstånd
- Radar känner rörelse i hela detektionsfältet.
- Pålitlig i regn, snö och nordiskt klimat
- Justerbart detektionsfält
- Upp till 254 armaturer per kedja

Gateway med 4G finns för fjärrhantering och LMS-åtkomst. Kan integreras med väderstation för dynamisk effektanpassning (minskad bländning på våt/snötäckt väg).

Eagle Eye – för Zhaga med Nod

Zhaga Book 18-kompatibel radar för armaturmontage.

- Kan fungera som Master eller Device B
- Möjlighet till gateway för fjärråtkomst

Eagle Eye 3.0 – Stolpmonterad radar

Universell stolpmonterad enhet utan krav på Zhaga-sockel.

- Relä, 1–10 V eller DALI-2
- Kan styra upp till 4 drivdon
- Justerbar riktning och känslighet
- Anpassningsbar för olika stolpdiametrar
- Gateway kan integreras i systemet

Lämplig för efterinstallation, armaturer utan Zhaga eller när flexibel och riktad detektering krävs.



Professional Lighting POLAB

© 2026. Professional Lighting POLAB, data kan komma att ändras.

Adress:

Telefon:

Epost:

Hemsida:

Stora Vägen 31, SE-513 33 Fristad

+46 (0) 33-400 44 00

info@polab.se

www.polab.se